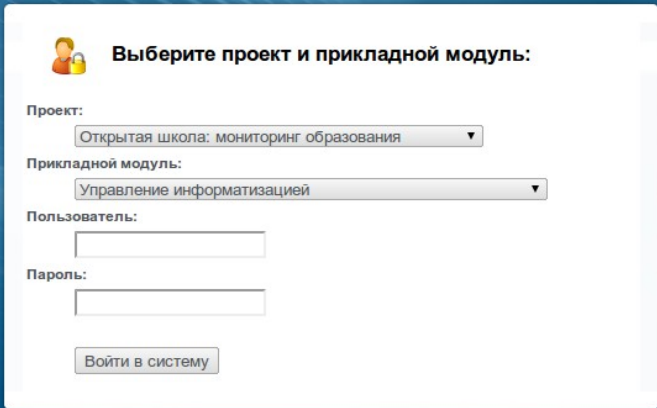


Инструкция.

Назначение: данная инструкция предназначена для настройки VPN соединения. VPN доступ необходим для обеспечения возможности работы специализированных программ (например бухгалтерские программы) через сеть РОИС.

1. Получение учетных данных для доступа к VPN серверу РОИС.

Для получения имени и пароля для доступа к VPN-серверу необходимо перейти на сайт <http://wp2.edu-soft.ru> в проект «Открытая школа: мониторинг образования», прикладной модуль «Управление информатизацией»



The screenshot shows a login form with the following fields and options:

- Проект:** A dropdown menu with the selected option "Открытая школа: мониторинг образования".
- Прикладной модуль:** A dropdown menu with the selected option "Управление информатизацией".
- Пользователь:** A text input field.
- Пароль:** A text input field.
- Войти в систему:** A button.

Рисунок 1

Ввести данные своей учётной записи и свой пароль (**имя пользователя должно начинаться с букв SCH**).

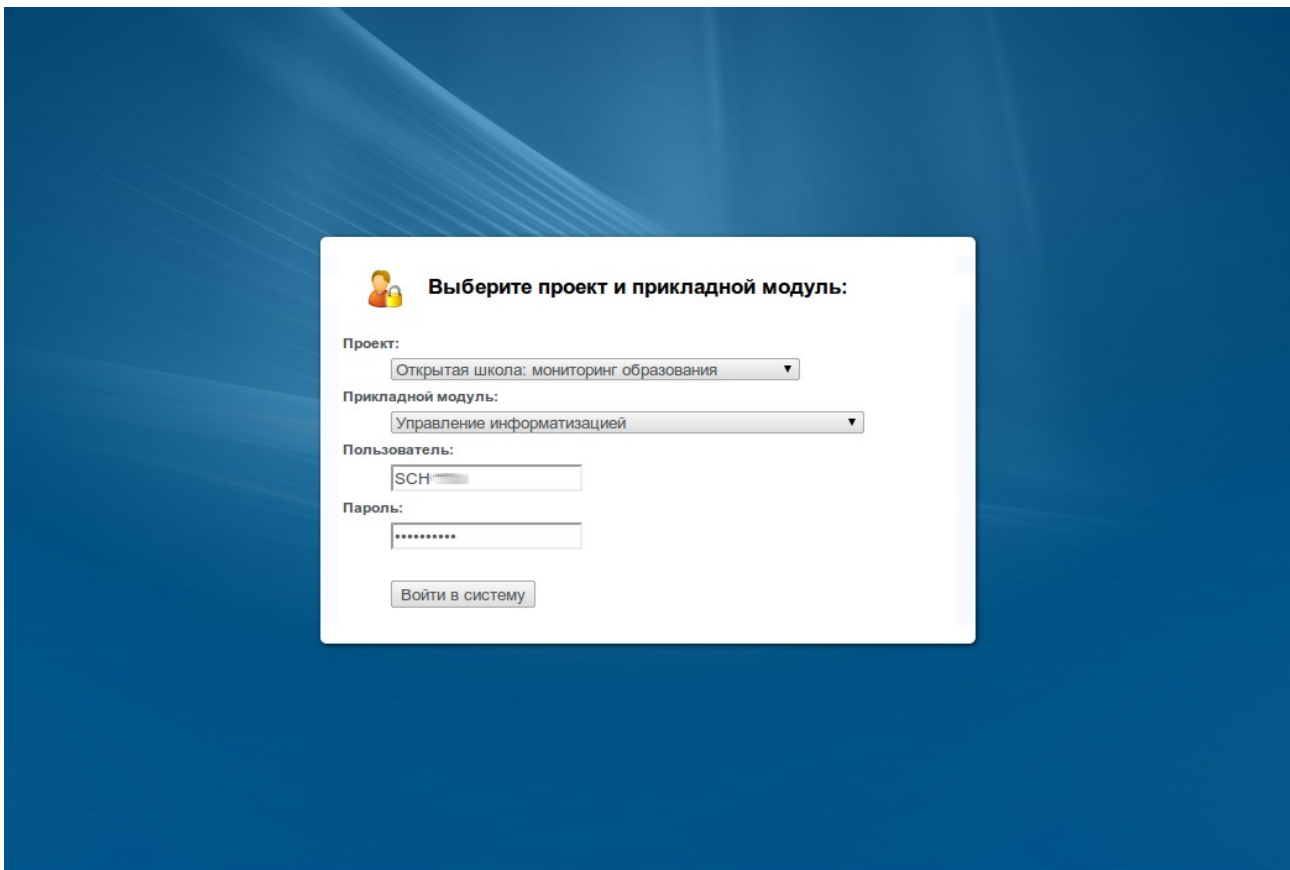


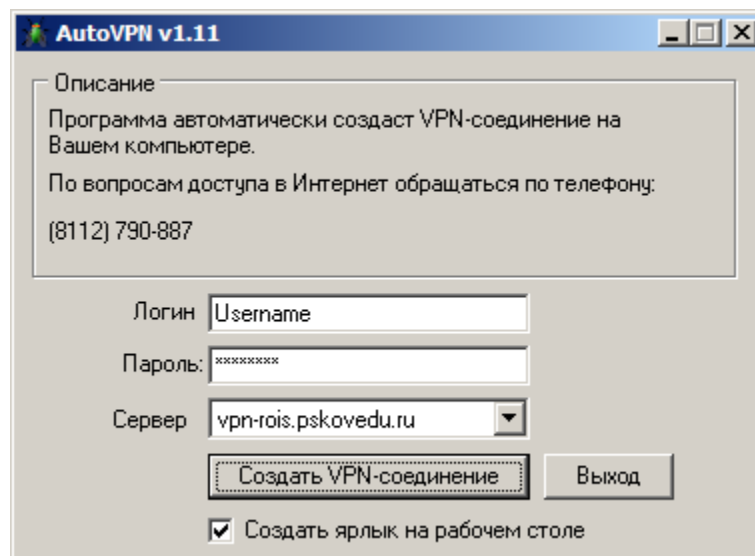
Рисунок 2

После успешного входа в Систему выбрать в Меню пункт «Пароли для доступа к VPN серверу». В открывшемся окне справа отобразится информация: логин и пароль.

2. Настройка VPN-соединения

Скачать программу создания VPN-соединения [AutoVPN](#).

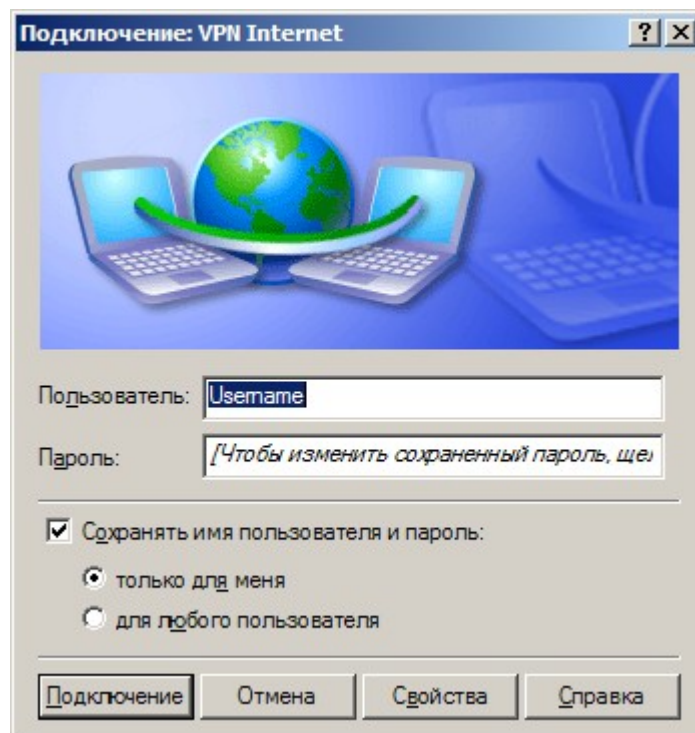
Запустить программу AutoVPN.



В поля «Логин» и «Пароль» введите данные полученные в **пункте 1**.

Нажать кнопку «Создать VPN-соединение». После успешного выполнения на рабочем столе будет создан ярлык «VPN Internet».

Запустите процесс соединения с VPN-сервером через ярлык «VPN Internet».



Нажмите кнопку «Подключение» .

По всем вопросам обращайтесь по телефону (8112) 790-887