

Инструкция по установке и настройке программного обеспечения iSpy

1. Скачать файл установки iSpy

https://ispyfiles.azureedge.net/downloads/iSpy_7_2_1_0.zip для 32 битной версии Windows

https://ispyfiles.azureedge.net/downloads/iSpy64_7_2_1_0.zip для 64 битной версии Windows

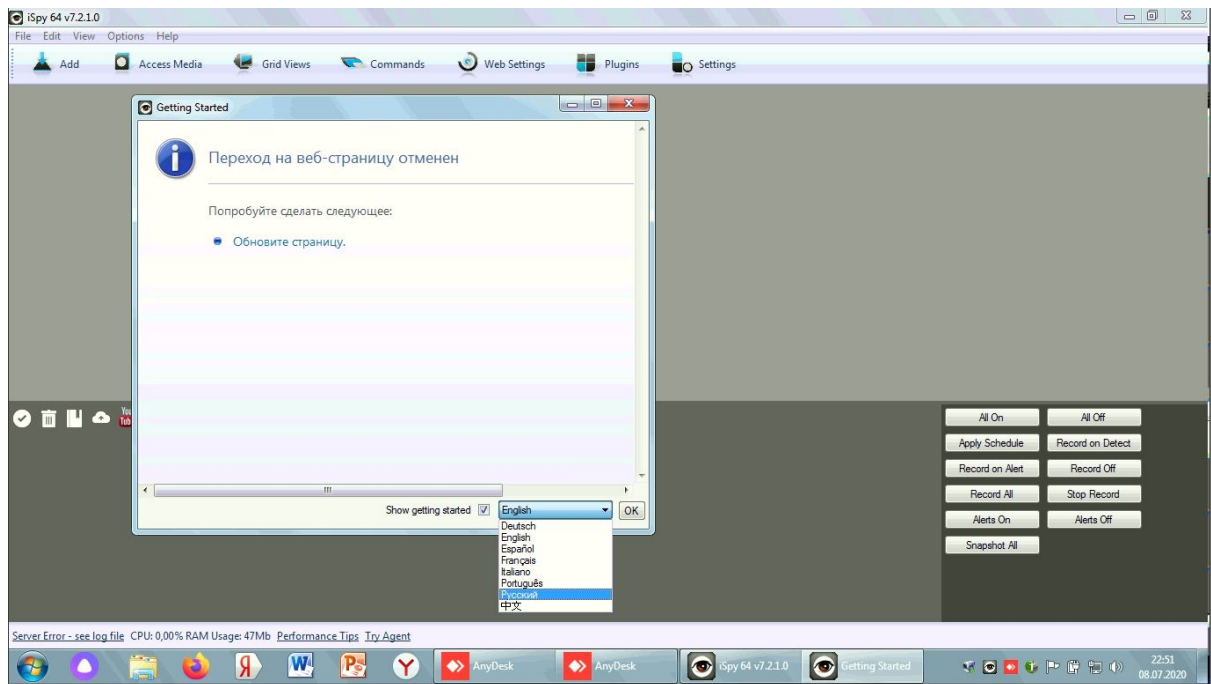
2. Установить ПО iSpy



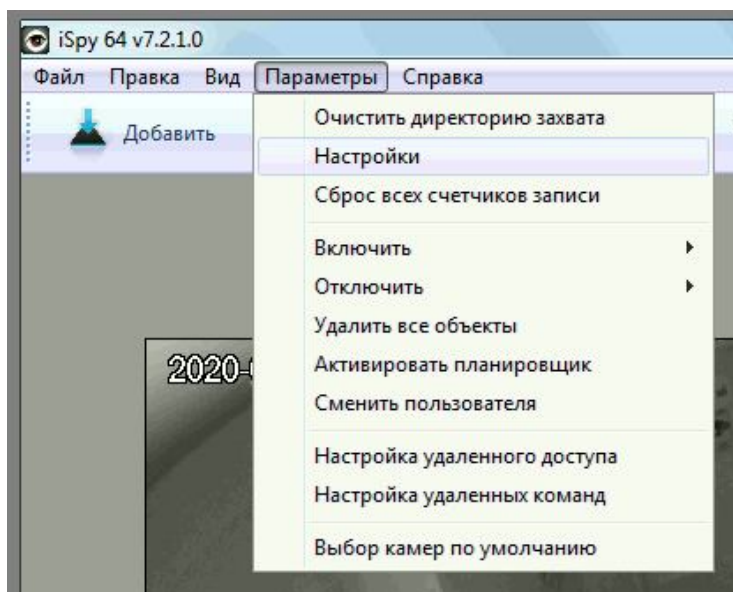
3. Запустить ПО iSpy (ярлык на рабочем столе)



4. В появившемся окне выбрать РУССКИЙ язык и нажать ОК





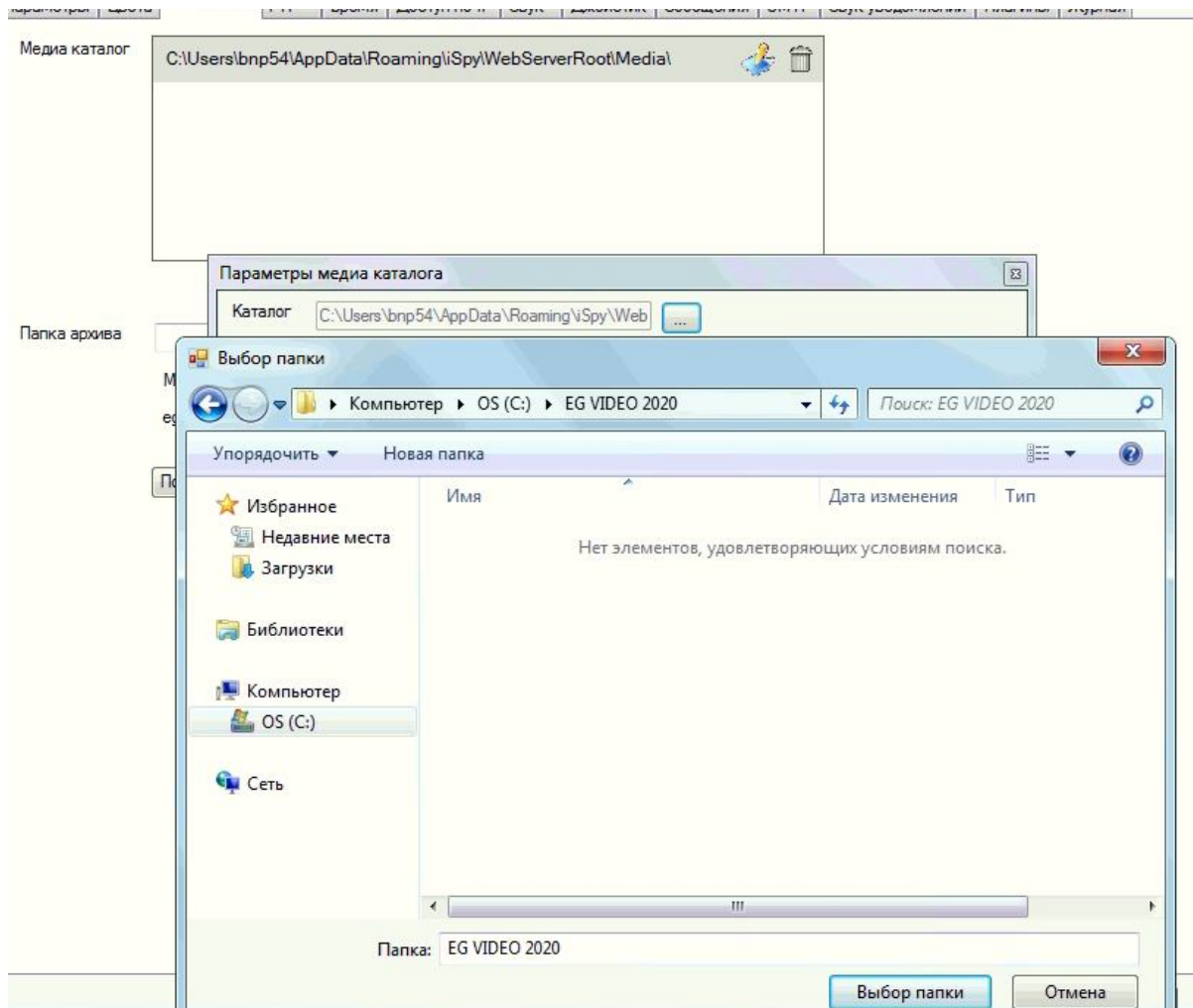
5. Для изменения папки хранения видеозаписей необходимо в меню выбрать «Параметры» - «Настройки»



6. В новом окне необходимо выбрать закладку «Имя папки»



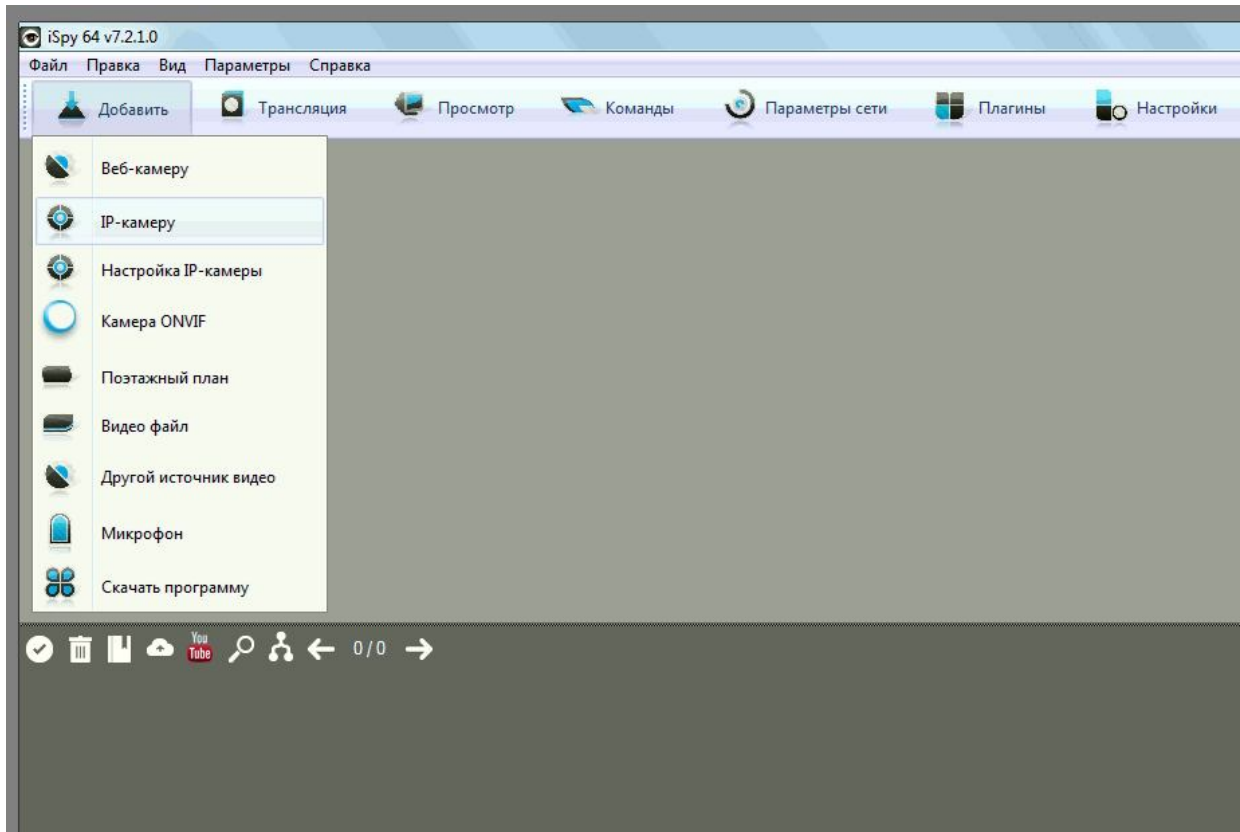
Через кнопку редактирования  указать новый путь для хранения видеозаписей и нажать кнопку  «Выбор папки» - «ОК» -Подтвердить перезапуск iSpy



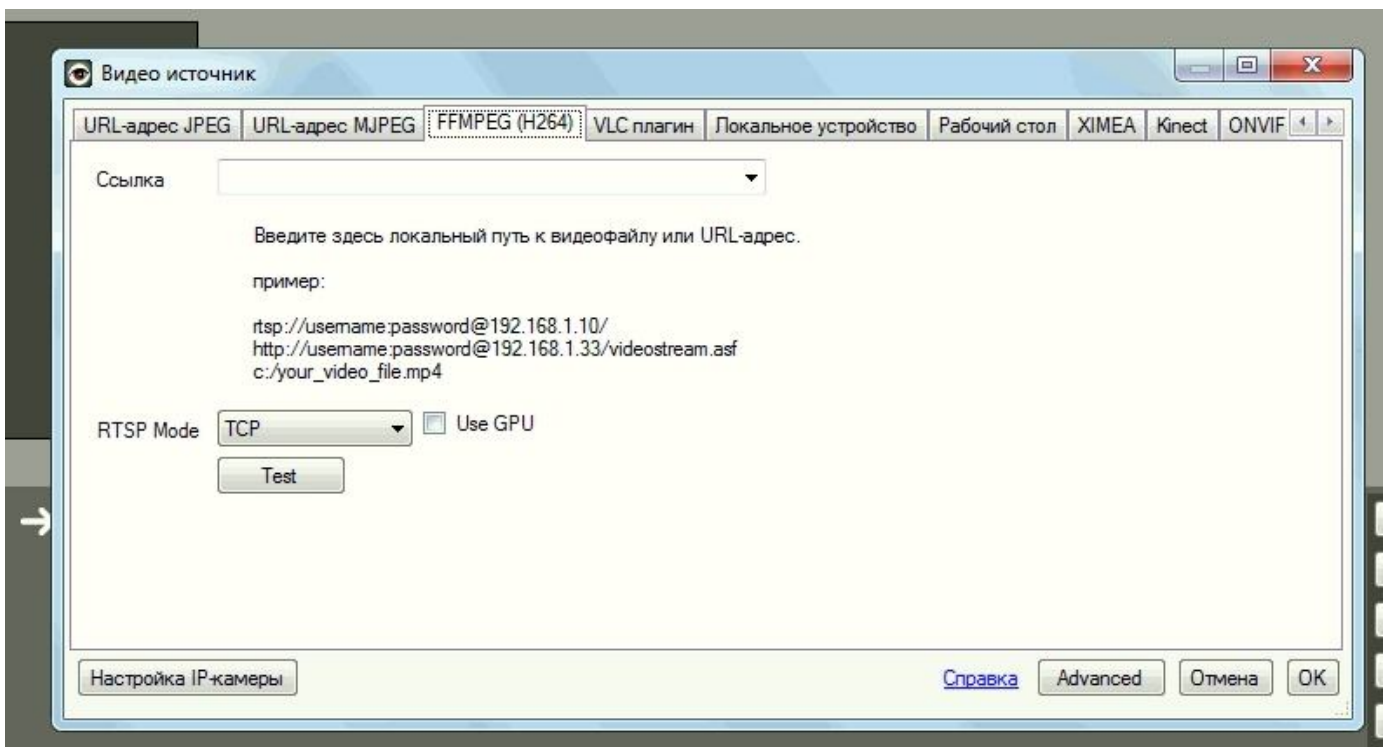
Для сохранения изменений нажать на кнопку «Ок» (нижний правый угол)



7. Для добавления камеры необходимо в закладках выбрать кнопку ДОБАВИТЬ и из списка выбрать IP-КАМЕРУ



8. В появившемся окне выбрать 3-ю закладку – FFMPEG (H264)



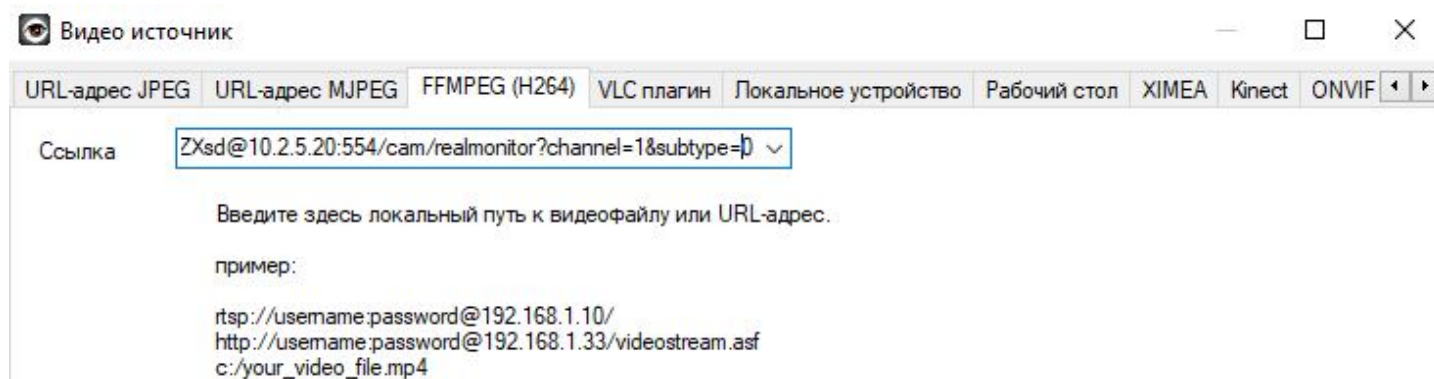
В строке «ССЫЛКА» ввести следующий адрес

`rtsp://имя_пользователя:пароль@X.X.X.X:554/cam/realmonitor?channel=1&subtype=0`

Имя_пользователя и пароль это данные пользователя с вашей камеры.

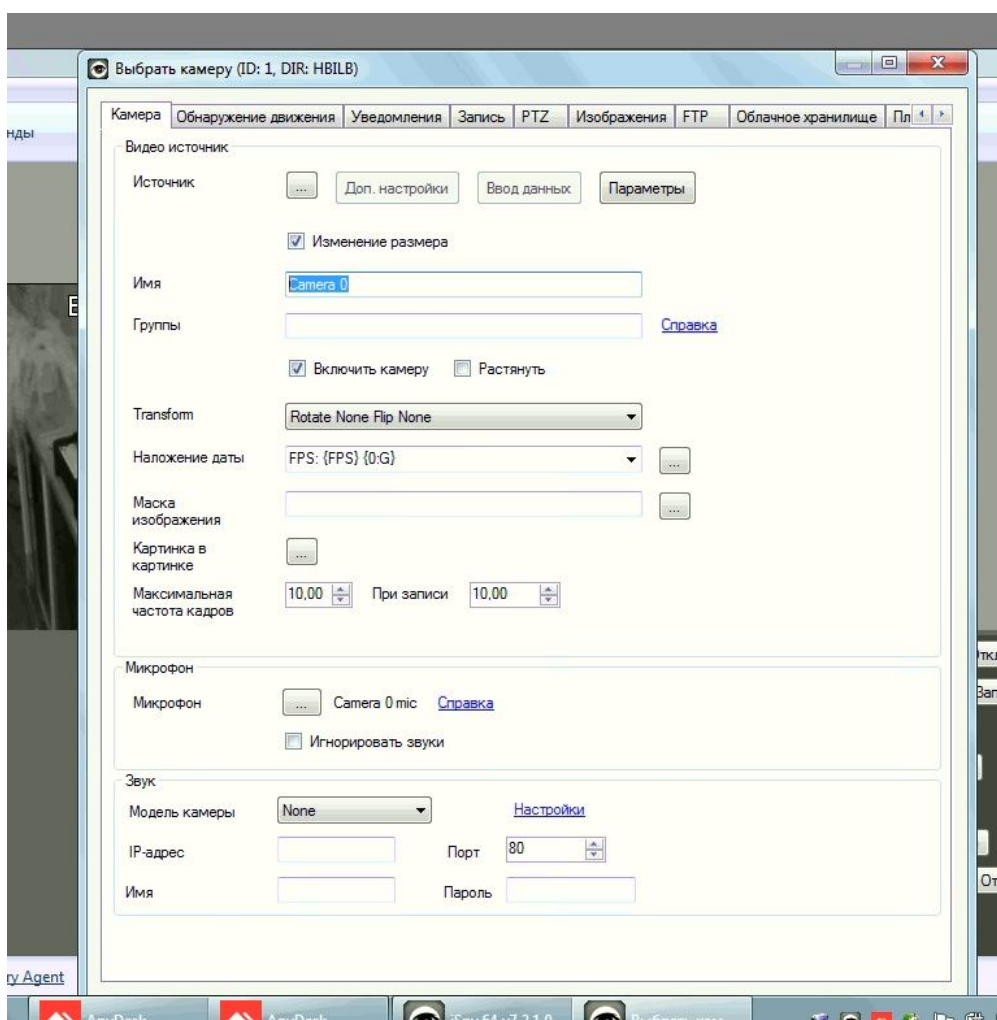
Вместо X.X.X.X необходимо указать IP адрес камеры

и нажать на кнопку ОК



9. Появится новое окно, где необходимо задать название камеры в поле «ИМЯ». (Пример 11.56.2.70 Штаб (1)).

В Строке «Наложение даты» удалить текст



Изменение размера

Имя

Группы [Справка](#)

Включить камеру Растянуть

Transform

Наложение даты

Маска изображения

Картинка в картинке

10. На закладке «Обнаружение движения» в «Использовать тип детектора» установите значение – Отключено.

Выбрать камеру (ID: 5, DIR: ClassB)

Камера | **Обнаружение движения** | Уведомления | Запись | PTZ | Изображения | FTP | Облачное хранилище | Пл

Датчик

Использовать тип детектора [Советы по использованию ...](#) Подавлен

Диапазон чувствительности

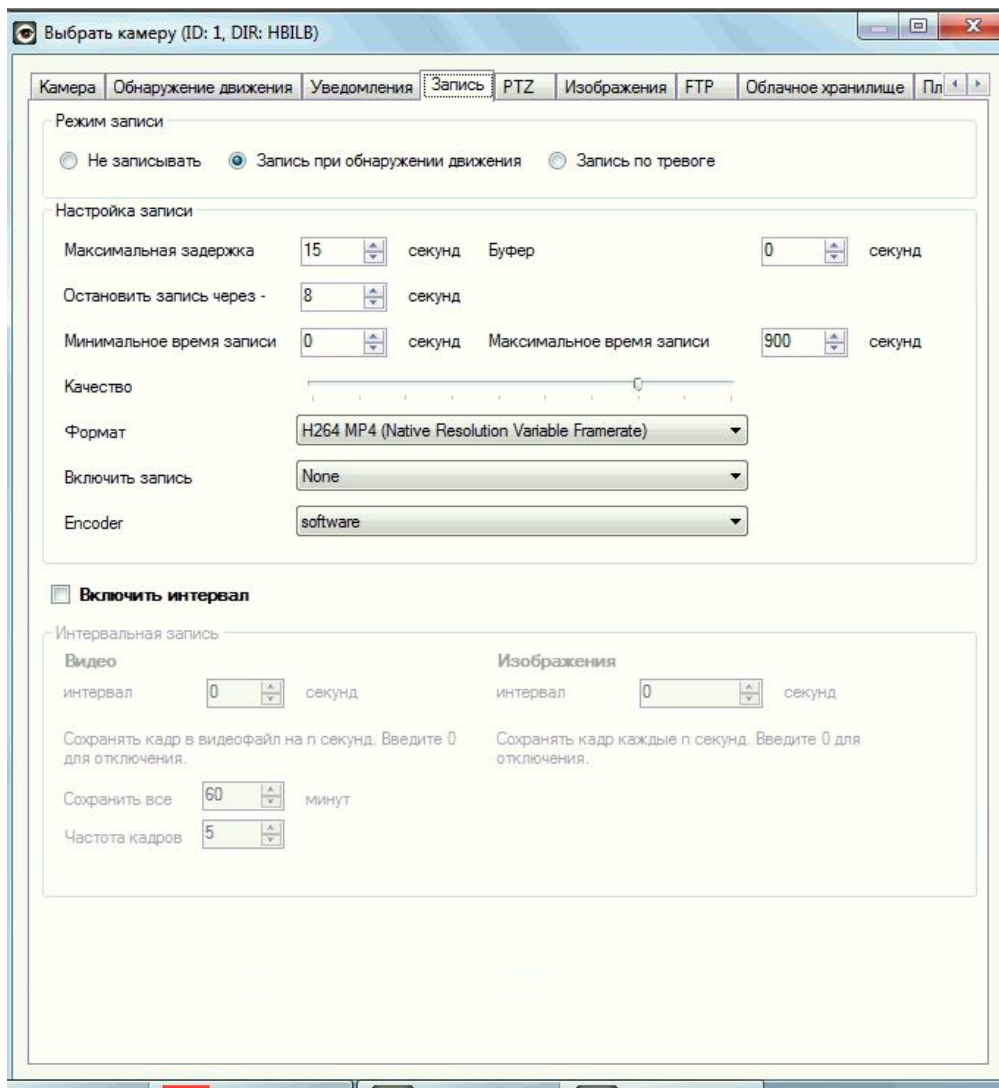
-> Усиление

Цвет фильтрации Активировать

Стиль отображения Обработать каждый -

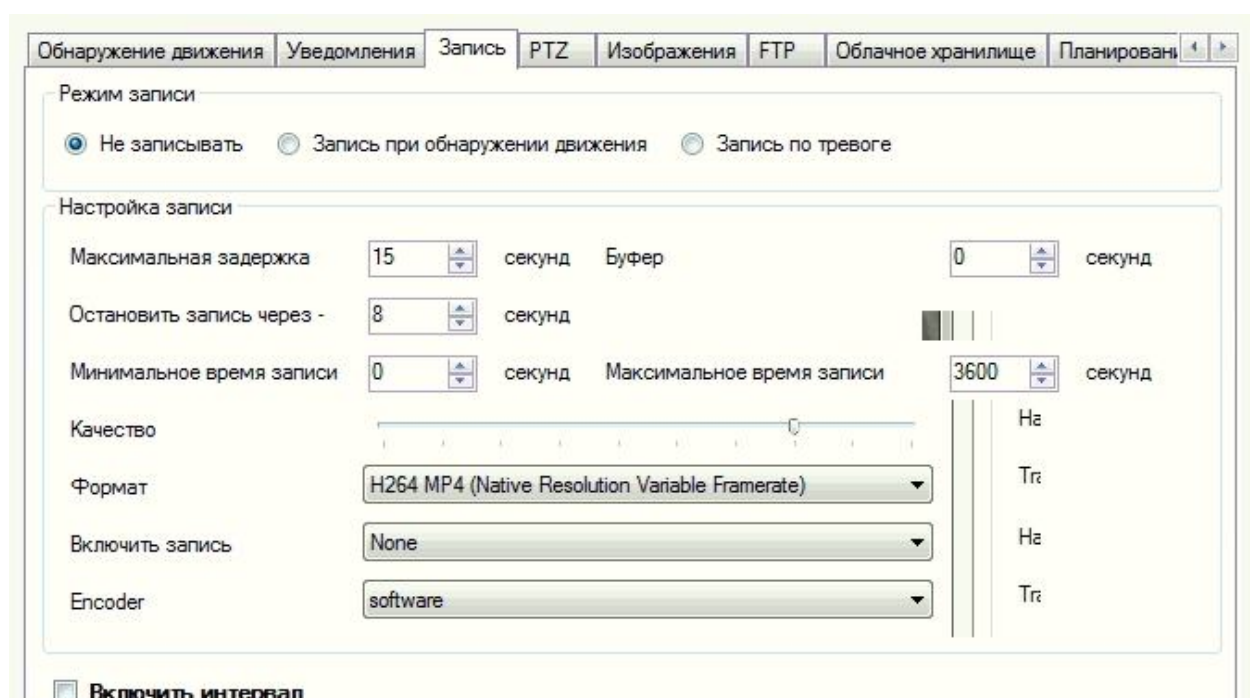
Автоотключение секунд

11. Открыть закладку «Запись»

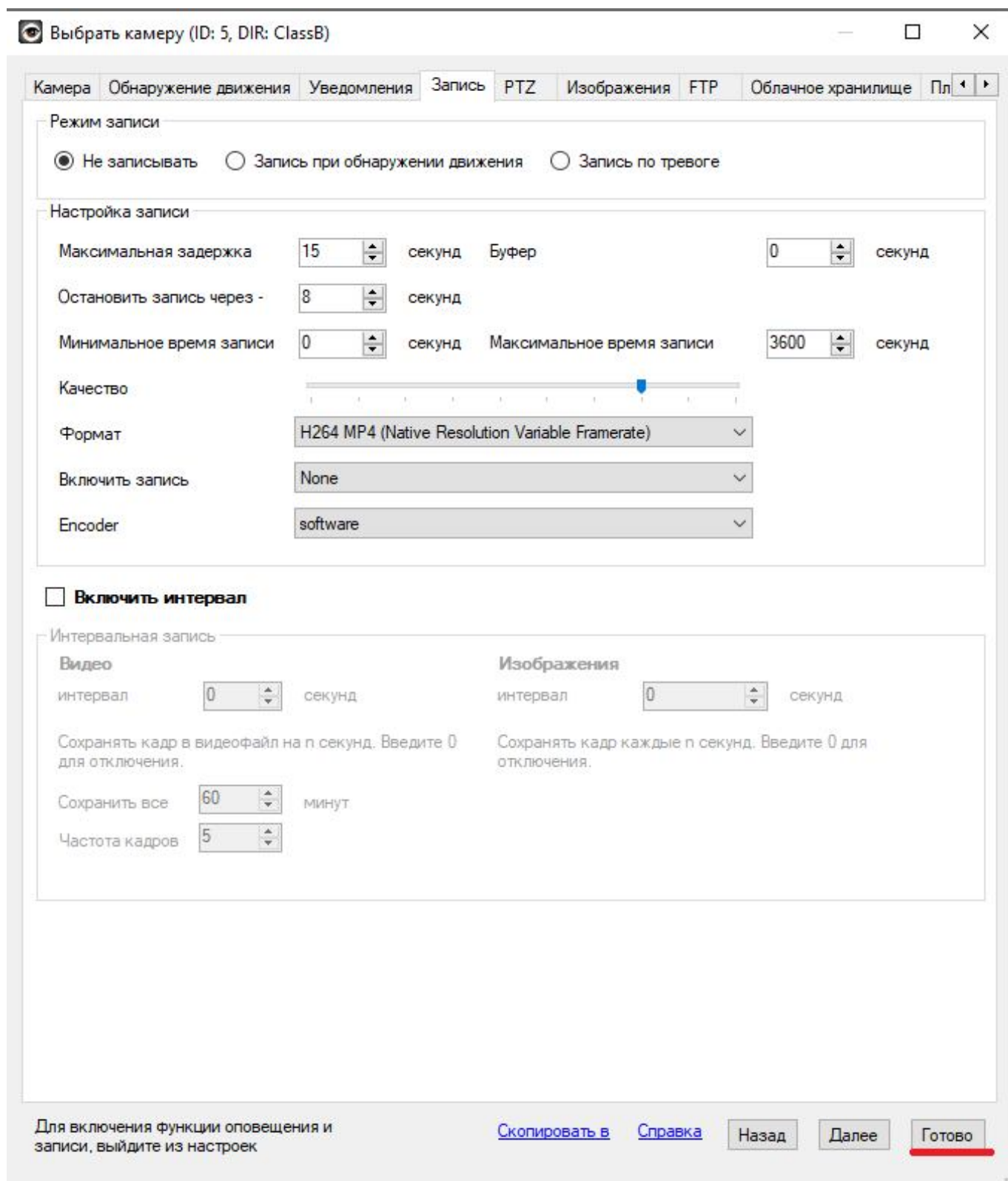


Здесь необходимо выбрать в поле «Режим записи» значение «НЕ Записывать»

В поле Максимальное время записи поставить 3600



Нажимает «Ок» в правом нижнем углу.

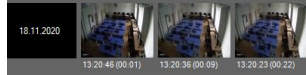
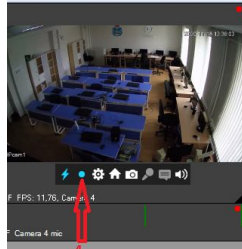


12. После этого в основном окне программы у вас появится изображение с камеры.

13. Повторить процедуру добавления для остальных камер.

14. Что бы начать запись со всех камер – в основном окне программы в правом нижнем углу есть кнопка «Включить запись с камер»(1) на изображениях с камер появятся красные точки(2), для того что бы остановить запись со всех камер – там же есть кнопка «Остановить запись с камер»(3).

Для того что бы начать/остановить запись с одной камеры наведите на изображение камеры, появится меню этой камеры и там нажмите точку(4).



Включить все камеры	Отключить все камеры	Запись по расписанию
Запись по движению	Запись при уведомлениях	
Отключить запись с камер	Включить запись с камер	1
Остановить запись с камер	Включить уведомления	
Отключить уведомления	Снимок со всех камер	